



ศูนย์บริการยานพาหนะส่วนกลาง

นำเสนอ

การจัดตั้งศูนย์บริการยานพาหนะส่วนกลาง

ปริมาณการใช้รถ และน้ำมันเชื้อเพลิง

ประจำศูนย์บริการยานพาหนะส่วนกลาง





# การดำเนินการเพื่อจัดตั้งศูนย์บริการยานพาหนะส่วนกลาง

## จัดทำโดย

### คณะกรรมการศึกษาวิธีบริหารจัดการยานพาหนะ

➔ ด้วยมีคำสั่งเทศบาลนครขอนแก่นที่ 2112/2555 ลงวันที่ 7 ธันวาคม 2555

เรื่องแต่งตั้งคณะกรรมการศึกษาวิธีบริหารจัดการยานพาหนะ

1. นายมนตรี	สิงหนุณณภัทร	รองนายกเทศมนตรี	ประธานคณะกรรมการ
2. นายอดิศักดิ์	สมจิตต์	หัวหน้าสำนักปลัด	รองประธานคณะกรรมการ
3. นางสุภาพร	เกิดมะม่วง	เจ้าพนักงานธุรการ 5	คณะกรรมการ
4. นางคณิศร	ประดา	หัวหน้าฝ่ายบริหารงานทั่วไป	คณะกรรมการ
5. นายศรัณย์	เปานาเวียง	หัวหน้าฝ่ายการศึกษานอกระบบ	คณะกรรมการ
6. นายไพศาล	มือนันต์	สันตนาการ	คณะกรรมการ
7. จ.ส.อ.สุวิทย์	อันอาษา	รักษาการหัวหน้าฝ่ายพัฒนาการจัดการสิ่งแวดล้อม	คณะกรรมการ
8. นายเดชา	สิทธิกล	สัตวแพทย์ 7ว	คณะกรรมการ
9. นางสาวรัตน์	นันทบุญมา	เจ้าพนักงานธุรการ	คณะกรรมการ
10. นางทัศนันท์	ศรีจันทร์หล้า	เจ้าพนักงานธุรการ	คณะกรรมการ
11. นางอินทิรา	ฉมารเจริญ	นักบริหารงานทั่วไป 7ว	คณะกรรมการ
12. นายอนุชิต	ผลแก้ว	นักพัฒนาชุมชน 6ว	คณะกรรมการ
13. นายพศวัต	ธรรมวงศา	นิติกร 8วช	เลขานุการคณะกรรมการ
14. นายทวีทรัพย์	ลอยนอก	นิติกร 5	ผู้ช่วยเลขานุการคณะกรรมการ

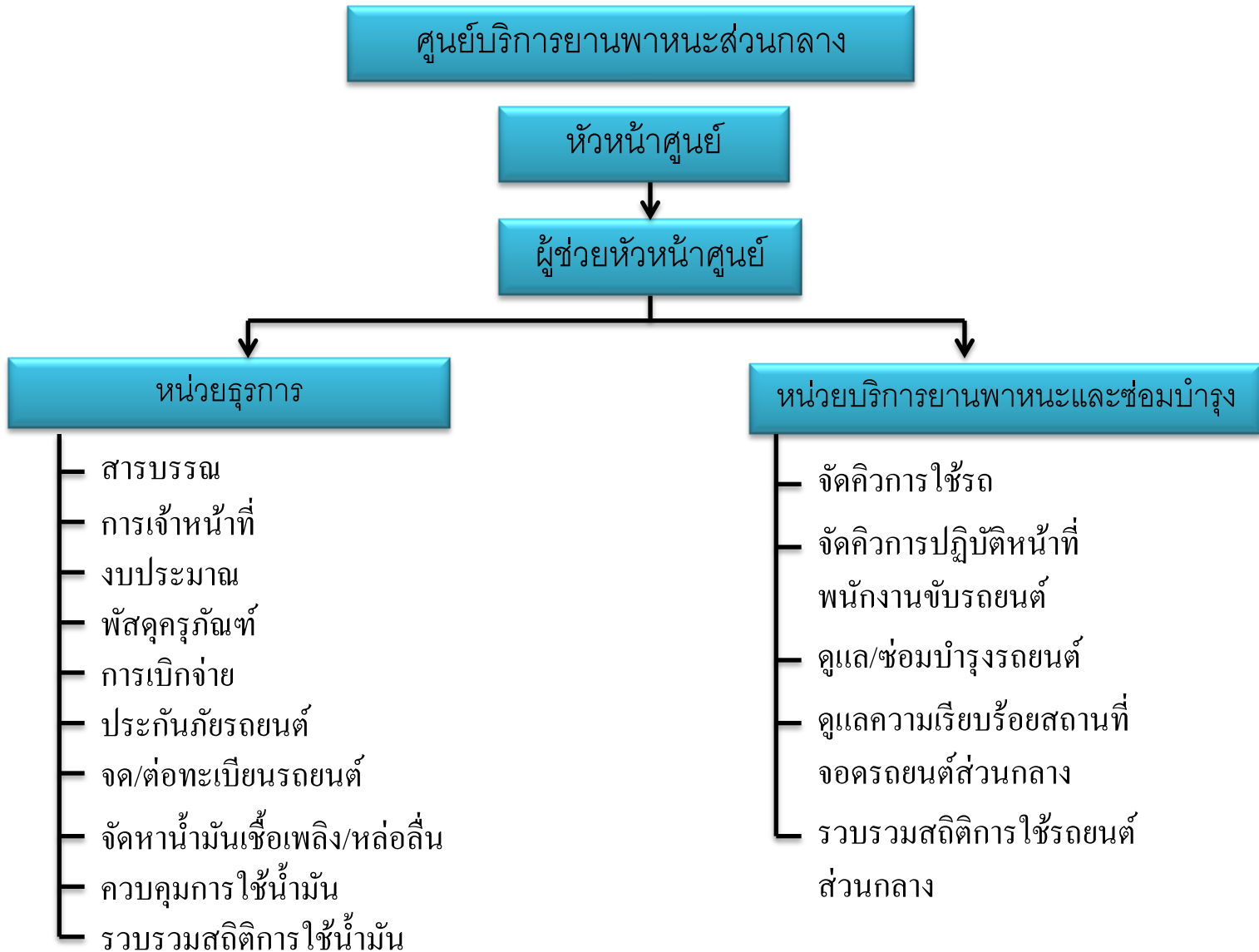
➔ คณะกรรมการได้กำหนดแนวทางในการดำเนินการเพื่อจัดตั้งศูนย์บริการยานพาหนะส่วนกลางเป็น 4 ขั้นตอนดังนี้

ขั้นตอนที่ 1 คณะทำงานได้เดินทางไปศึกษาดูงานนอกสถานที่ ที่หน่วยงาน  
ของรัฐและรัฐวิสาหกิจที่มีหน่วยงานในสังกัดให้บริการยานพาหนะส่วนกลาง  
2 หน่วยงานดังนี้

1. ศึกษาดูงานที่งานบริการยานพาหนะ กองอาคารและสถานที่  
สำนักงานอธิการบดี มหาวิทยาลัยขอนแก่น

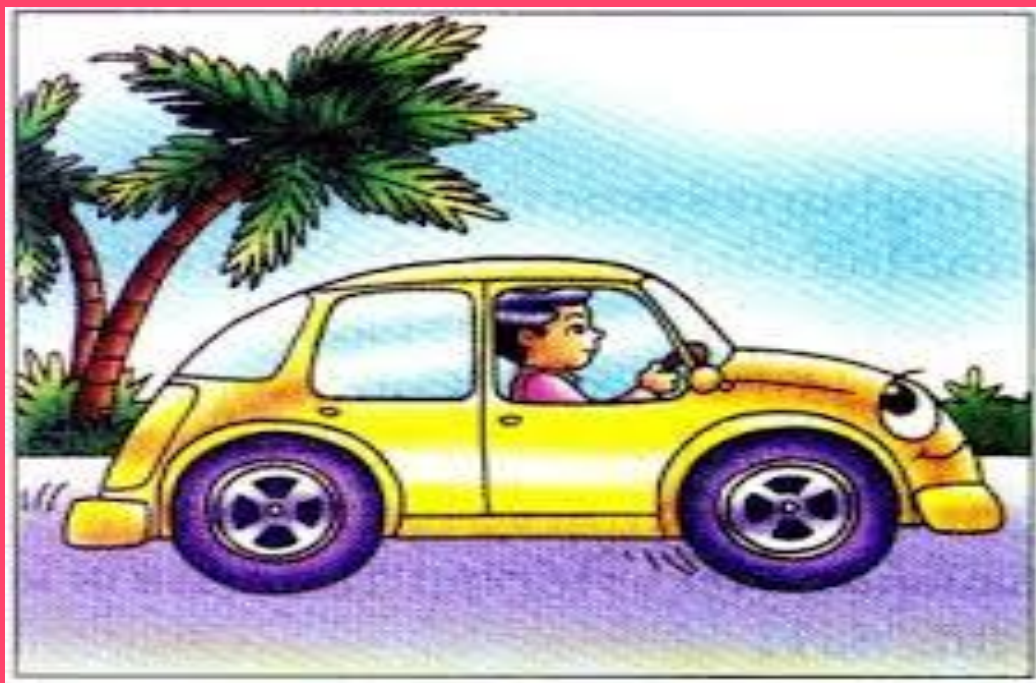


ขั้นตอนที่ 2 คณะทำงานได้สรุปผลการศึกษาคูณงานพร้อมกำหนดแนวทางในการบริหารจัดการยานพาหนะดังนี้





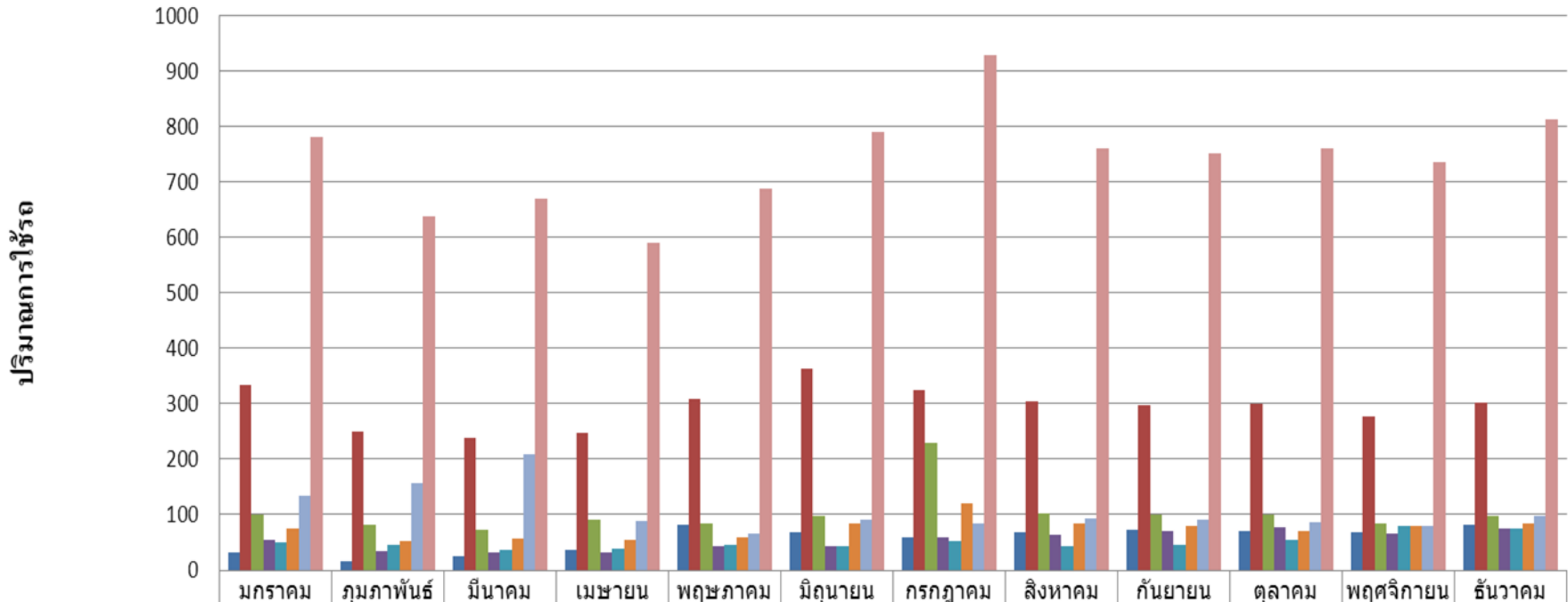
# ปริมาณการใช้รถ สำนัก/กอง



## สถิติการใช้รถที่ศูนย์บริการยานพาหนะส่วนกลาง พ.ศ. 2557

ลำดับที่	สำนักกอง	มกราคม	กุมภาพันธ์	มีนาคม	เมษายน	พฤษภาคม	มิถุนายน	กรกฎาคม	สิงหาคม	กันยายน	ตุลาคม	พฤศจิกายน	ธันวาคม
1	สำนักการช่าง	31	16	24	37	81	68	58	69	72	70	68	81
2	สำนักการสาธารณสุข	335	251	239	247	308	364	326	305	298	300	278	302
3	สำนักการศึกษา	101	82	73	91	84	97	229	102	99	100	84	98
4	สำนักสวัสดิการ	55	34	32	32	44	43	60	64	70	78	66	75
5	กองวิชาการ	50	45	37	39	45	44	53	44	45	55	80	76
6	สำนักการคลัง	74	53	57	55	60	84	121	83	79	70	80	84
7	สำนักปลัด	135	157	209	89	67	91	83	93	90	87	79	97
	รวม	781	638	671	590	689	791	930	760	753	760	735	813

## สถิติการใช้รถยนต์ประจำศูนย์บริการยานพาหนะส่วนกลาง ประจำปี 2557



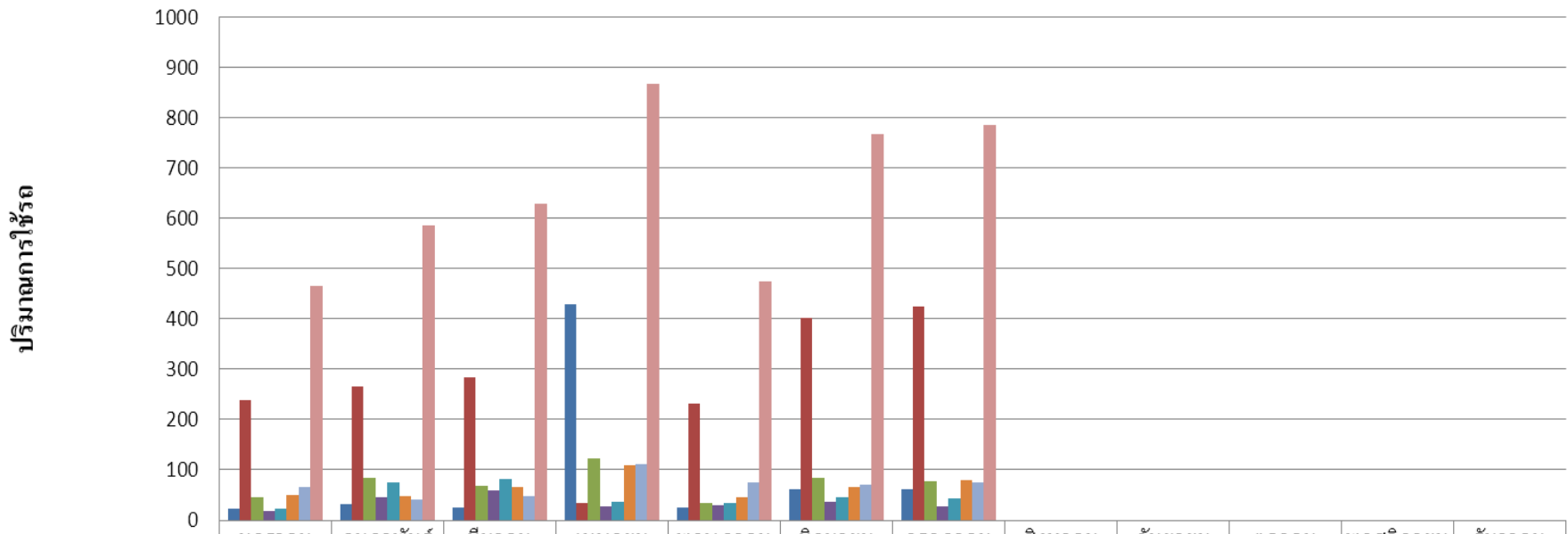
■ สำนักการช่าง	31	16	24	37	81	68	58	69	72	70	68	81
■ สำนักการสาธารณสุข	335	251	239	247	308	364	326	305	298	300	278	302
■ สำนักการศึกษา	101	82	73	91	84	97	229	102	99	100	84	98
■ สำนักสวัสดิการ	55	34	32	32	44	43	60	64	70	78	66	75
■ กองวิชาการ	50	45	37	39	45	44	53	44	45	55	80	76
■ สำนักการคลัง	74	53	57	55	60	84	121	83	79	70	80	84
■ สำนักปลัด	135	157	209	89	67	91	83	93	90	87	79	97
■ รวม	781	638	671	590	689	791	930	760	753	760	735	813



สถิติการใช้รถที่ศูนย์บริการยานพาหนะส่วนกลาง พ.ศ. 2558

ลำดับที่	สำนักกอง	มกราคม	กุมภาพันธ์	มีนาคม	เมษายน	พฤษภาคม	มิถุนายน	กรกฎาคม	สิงหาคม	กันยายน	ตุลาคม	พฤศจิกายน	ธันวาคม
1	สำนักการช่าง	23	31	25	430	25	62	61					
2	สำนักการสาธารณสุข	239	265	283	33	232	401	424					
3	สำนักการศึกษา	45	83	68	122	35	85	77					
4	สำนักสวัสดิการ	18	45	58	28	29	36	27					
5	กองวิชาการ	22	74	81	36	33	46	43					
6	สำนักการคลัง	51	47	66	108	46	67	80					
7	สำนักปลัด	67	40	48	111	74	70	74					
	รวม	465	585	629	868	474	767	786					

### สถิติการใช้รถยนต์ประจำศูนย์บริการยานพาหนะส่วนกลาง ประจำปี 2558



	มกราคม	กุมภาพันธ์	มีนาคม	เมษายน	พฤษภาคม	มิถุนายน	กรกฎาคม	สิงหาคม	กันยายน	ตุลาคม	พฤศจิกายน	ธันวาคม
■ สำนักงานช่าง	23	31	25	430	25	62	61					
■ สำนักงานสาธารณสุข	239	265	283	33	232	401	424					
■ สำนักการศึกษา	45	83	68	122	35	85	77					
■ สำนักสวัสดิการ	18	45	58	28	29	36	27					
■ กองวิชาการ	22	74	81	36	33	46	43					
■ สำนักการคลัง	51	47	66	108	46	67	80					
■ สำนักปลัด	67	40	48	111	74	70	74					
■ รวม	465	585	629	868	474	767	786					

# *ปริมาณการใช้น้ำมัน สำนัก/กอง*



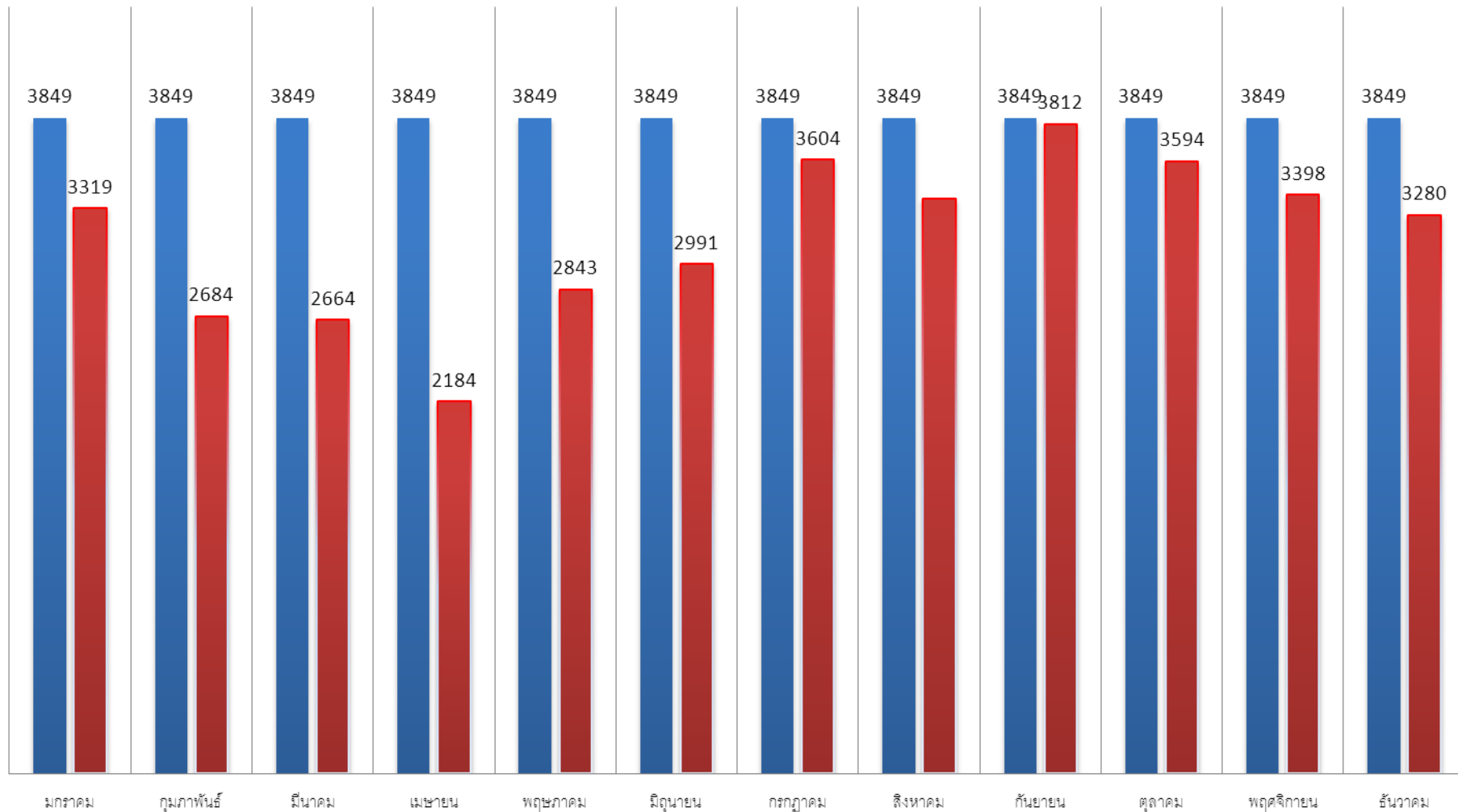
สถิติการใช้น้ำมันเชื้อเพลิง ปี 2557		
เดือน	โควตา	ปริมาณน้ำมันที่ใช้
มกราคม	3849	3229
กุมภาพันธ์	3849	2684
มีนาคม	3849	2664
เมษายน	3849	2184
พฤษภาคม	3849	2843
มิถุนายน	3849	2991
กรกฎาคม	3849	3604
สิงหาคม	3849	3374
กันยายน	3849	3812
ตุลาคม	3849	3594
พฤศจิกายน	3849	3398
ธันวาคม	3849	3280
รวม	46,188	37,657

\*\*\*โควตาน้ำมันทั้งปี 46,188 ลิตร ปริมาณน้ำมันที่ใช้ 37,657 ลิตร คงเหลือน้ำมัน 8,531 ลิตร  
 โควตาน้ำมันคิดเป็นเงินทั้งปี 1,108,512 บาท ปริมาณน้ำมันคิดเป็นเงินที่ใช้ 903,768 บาท งบประมาณน้ำมันคงเหลือ 204,744 บาท



# สถิติการใช้น้ำมันเชื้อเพลิง ปี 2557

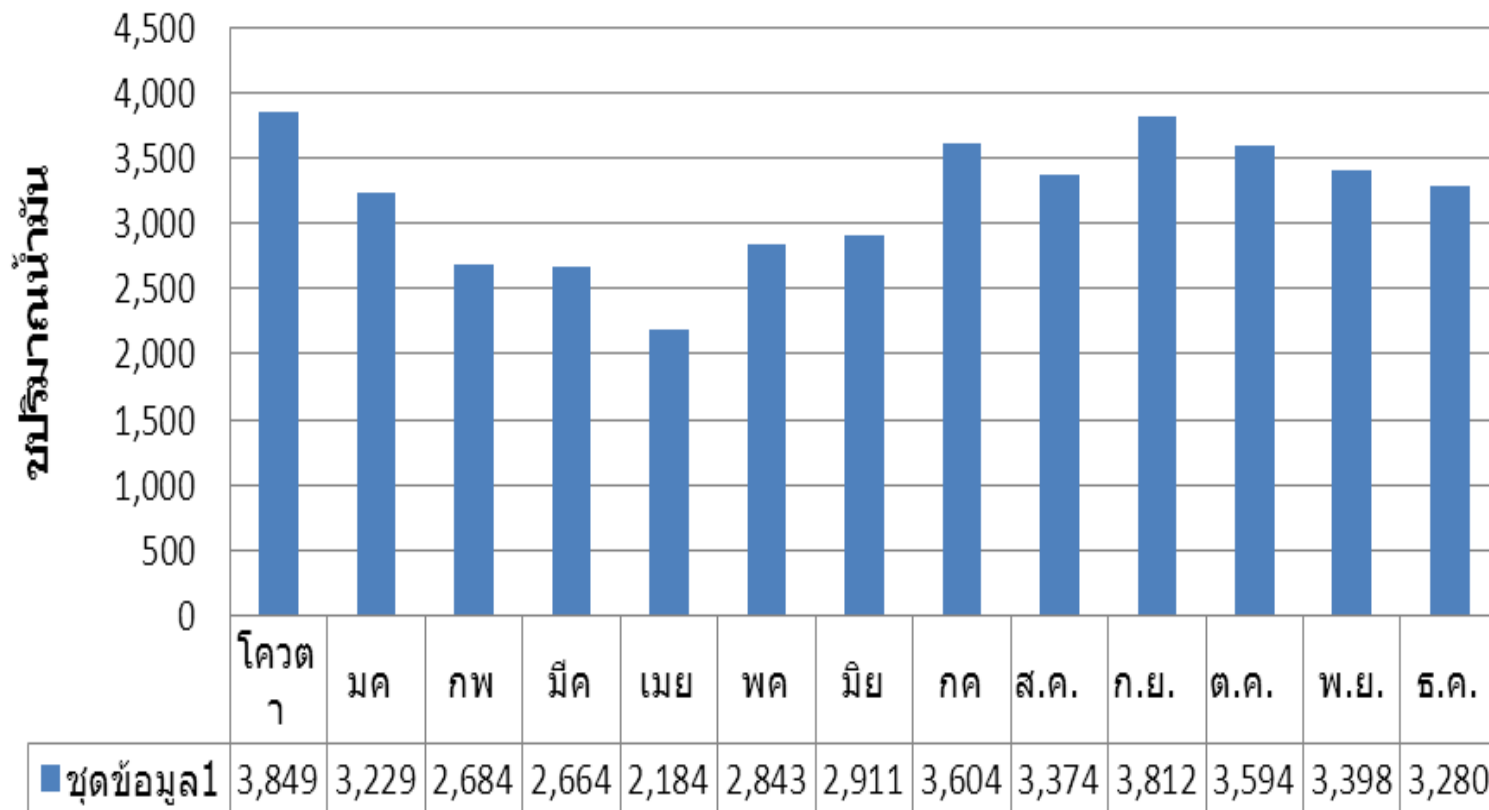
■ สถิติการใช้น้ำมันเชื้อเพลิง ปี 2557 โควตา ■ สถิติการใช้น้ำมันเชื้อเพลิง ปี 2557 ปริมาณน้ำมันที่ใช้



## สถิติการใช้น้ำมันเชื้อเพลิง มกราคม-ธันวาคม 2557

ทะเบียนรถ	โคเวตา	มก	กพ	มีถ	เมย	พค	มิย	กค	ส.ค.	ก.ย.	ต.ถ.	พ.ย.	ธ.ถ.
ม-3455	100	-	50	40	40	80	40	95	80	120	80	80	120
ม-4994	60	-	-	40	-	40	-	-	40				
กฉ-3748	55	-	160	210	120	120	120	120	120	160	120	120	120
กต-84	100	160	80	120	80	-	-	120	95	160	120	120	200
กต-3004	150	80	120	80	80	80	80	95	120	120	200	120	160
บส-7773	100	80	40	-	40	40	80	80	95	80	80	80	130
กต-7100	100	80	40	40	80	80	40	95	40	80	40	40	120
กต-7099	160	120	40	-	40	80	80	120	80	80	40	120	120
กต-7098	160	100	80	80	40	40	120	120	100	80	40	80	120
กต-9878	200	160	40	200	120	120	80	240	135	390	160	160	160
กธ-2551	110	80	-	-	-	80	200	80	160	120	160	120	
กธ-9706	55	160	80	40	120	80	120	200	80	80	120		80
กน-1230	80	160	40	120	120	120	120	160	160	200	160	160	120
กน-7455	104	104	104	104	104	118	52	104	104	52	104	104	40
กย-8436	55	160	50	120	40	160	120	120	160	120	80	240	170
กย-9904	120	120	150	200	120	160	200	160	215	240	120	126	
กร-7173	100	150	140	100	100	50	100	100	100	65	100	100	150
กธ-7174	100	140	80	150	140	90	100	140	180	150	220	100	170
นข-2461	160	130	130	80	-	80	90	120	40	80	80	120	40
นข-3293	200	170	130	80	40	120	120	40	55	160	160	120	170
นข-3794	200	95	100	80	80	80	90	90	40	80	160	160	40
นข-6393	150	80	190	200	40	40	120	120	80	195	250	260	130
นข-6474	55	110	90	-	40	135	160	175	240	120	160	138	120
นก-3663	160	100	130	90	80	160	129	95	120	120	160	160	160
กท-4070	200	160	120	-	40	120	120	120	160	200	280	170	160
นข-1082	200	-	-	-	-	-	40	40	-	40	40	120	40
นข-6145	55	160	150	80	120	120	100	120	80	200	80		
กต-6827	120	80	80	160	160	80	-	120	120			40	
นข-3822	120	120	140	120	40	160	80	160	40				
นข-3357	160	170	130	90	120	130	120	200	200	160	120	120	160
นข-1261	160	-	-	40	40	80	90	55	135	160	160	120	280
<b>รวม</b>	<b>3,849</b>	<b>3,229</b>	<b>2,684</b>	<b>2,664</b>	<b>2,184</b>	<b>2,843</b>	<b>2,911</b>	<b>3,604</b>	<b>3,374</b>	<b>3,812</b>	<b>3,594</b>	<b>3,398</b>	<b>3,280</b>

## สถิติการใช้น้ำมันเดือนมกราคม-ธันวาคม 2557



ชุดข้อมูล1	3,849	3,229	2,684	2,664	2,184	2,843	2,911	3,604	3,374	3,812	3,594	3,398	3,280
------------	-------	-------	-------	-------	-------	-------	-------	-------	-------	-------	-------	-------	-------

สถิติการใช้น้ำมันเชื้อเพลิง ปี 2558		
เดือน	โควตา	ปริมาณน้ำมันที่ใช้
มกราคม	3849	2917
กุมภาพันธ์	3849	3079
มีนาคม	3849	3323
เมษายน	3849	3331
พฤษภาคม	3849	3248
มิถุนายน	3849	3721
กรกฎาคม	3849	3059
สิงหาคม	3849	902
กันยายน	3849	
ตุลาคม	3849	
พฤศจิกายน	3849	
ธันวาคม	3849	
รวม	46,188	23,580

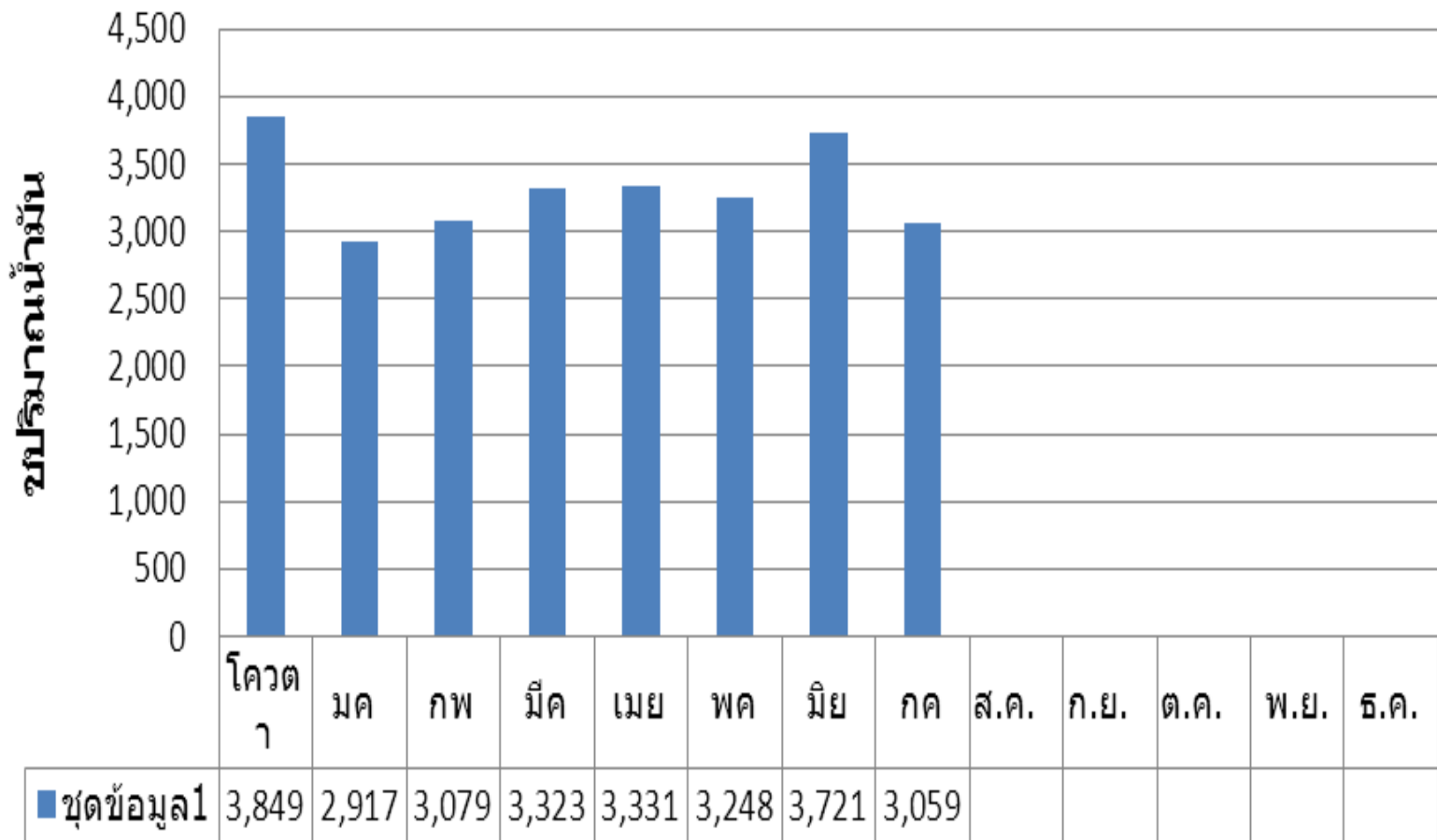
\*\*\*โควตาน้ำมันทั้งปี 46,188 ลิตร ปริมาณน้ำมันที่ใช้ 23,580 ลิตร คงเหลือน้ำมัน 22,608 ลิตร  
 โควตาน้ำมันคิดเป็นเงินทั้งปี 1,108,512 บาท ปริมาณน้ำมันคิดเป็นเงินที่ใช้ 565,920บาท งบประมาณน้ำมันคงเหลือ 542,592 บาท



## สถิติการใช้น้ำมันเชื้อเพลิง มกราคม-ธันวาคม 2558

ทะเบียนรถ	โคกตา	มด	กพ	มีด	เมย	พค	มีย	กค	ส.ค.	ก.ย.	ต.ค.	พ.ย.	ธ.ค.
ม-3455	100	80	120	80	120	80	110	80					
ม-4994	60	-	-	-	-	-	-	-					
กฉ-3748	55	120	80	120	140	120	70	120					
กต-84	100	160	160	80	120	120	110	80					
กค-3004	150	160	120	80	120	40	77	-					
บล-7773	100	94	120	80	80	80	120	40					
กค-7100	100	80	80	160	80	40	70	80					
กต-7099	160	80	160	40	80	80	110	80					
กค-7098	160	80	80	80	80	40	70	40					
กค-9878	200	160	167	160	100	200	140	120					
กธ-2551	110	40	80	80	120	7	30	160					
กธ-9706	55	80	80	80	120	47	110	120					
กน-1230	80	120	120	200	120	120	120	160					
กน-7455	104	52	52	104	52	144	52	104					
กย-8436	55	167	120	80	80	160	140	120					
กย-9904	120	40	160	160	120	210	130	120					
กร-7173	100	107	150	115	65	140	100	50					
กธ-7174	100	140	150	144	94	90	190	90					
นาย-2461	160	167	80	120	120	120	70	80					
นาย-3293	200	170	120	80	120	120	200	80					
นาย-3794	200	20	40	40	40	80	80	160					
นาย-6393	150	80	160	170	160	150	220	130					
นาย-6474	55	80	80	120	120	180	150	120					
นก-3663	160	120	40	135	135	120	190	75.3					
กาท-4070	200	120	80	160	160	120	160	120					
นาย-1082	200	120	80	160	160	20	30	80					
นาย-6145	55	40	-	-	-	200	222	170					
กค-6827	120	-	80	120	100	120	80	-					
นาย-3822	120	-	120	120	150	80	190	120					
นาย-3357	160	120	80	95	135	140	200	200					
นาย-1261	160	120	120	160	240	80	180	160					
<b>รวม</b>	<b>3,849</b>	<b>2,917</b>	<b>3,079</b>	<b>3,323</b>	<b>3,331</b>	<b>3,248</b>	<b>3,721</b>	<b>3,059</b>					

## สถิติการใช้น้ำมันเดือนมกราคม-ธันวาคม 2558



# จบการรายงาน

ขอบคุณครับ  
คณะทำงาน

